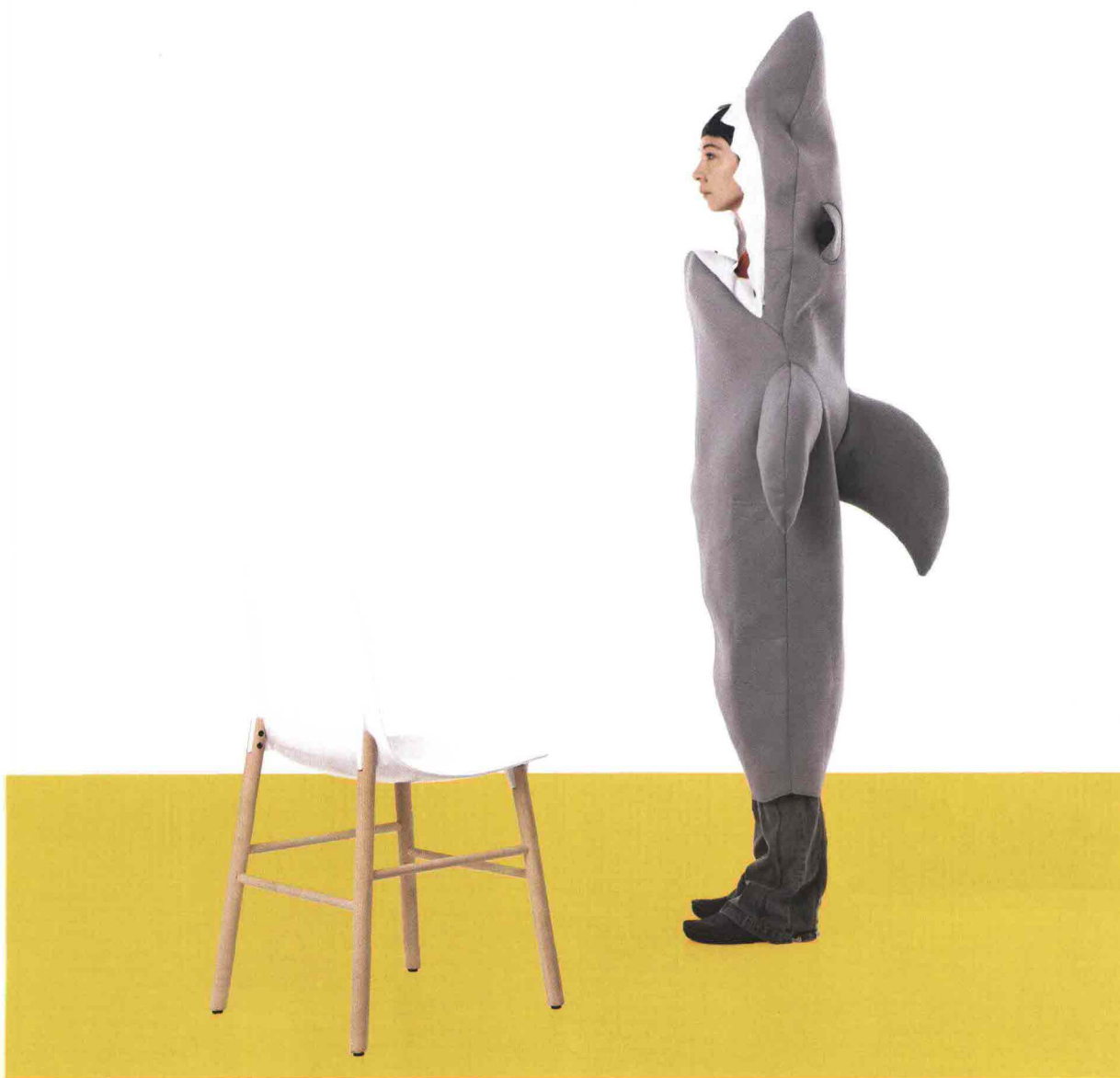


DECORnews

Novità dal mondo del design

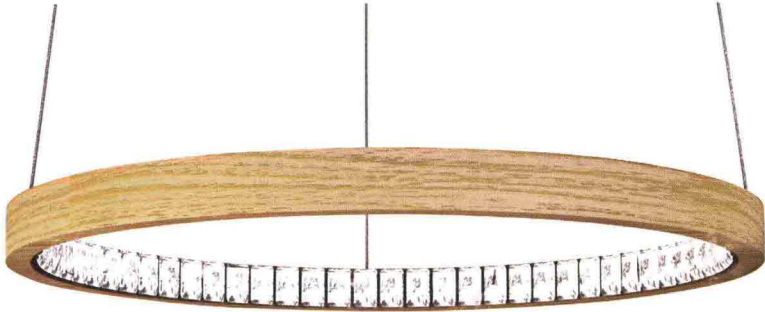


CON LE PINNE/ Ha ancora un riferimento animalier il nuovissimo progetto del duo di designer con base a Monaco Neuland, ovvero Eva Paster & Michael Geldmacher, che dopo la seduta Elephant firmano per Kristalia Sharky. Una sedia easy, dove la leggera scocca in poliuretano si unisce alle gambe in faggio, o in rovere europeo, formando due pinne (da cui il nome). www.kristalia.it

a cura di Bettina Rosso, Tamara Bianchini, Murielle Bortolotto - ha collaborato Piera Belloni

ELLE DECOR31

DECOR NEWS



Fra classico e moderno Libe Round, design Gianpaolo Rampolla & Andrea Liguori per la collezione Eclettica di Masiero, caratterizzato da un anello di rovere naturale e losanghe di cristalli che amplificano la luce a Led. Misure cm 90 diam. x8,5h, € 3.050. www.masierogroup.com

Tutta da scoprire la MERIDIANI APP configurator in 3D per disegnare a misura di sé (e vedere in anteprima) le nuove proposte del marchio. www.meridiani.it



Confortevoli e molto decorativi, i pouf Leaf Seat di Design by Nico si usano singoli, uniti a formare una maxi foglia (e si trasformano così in un daybed) o in varie altre combinazioni. Con rivestimento in lana by Kvadrat, € 399 cad. www.designbynico.co.uk
 ✦ elledecor.it

Curve extra per Betty, lounge chair a tutto tondo con pouf, di Christoph Jenni per Max Design. In tessuto o pelle, da € 1.769 la poltrona. www.maxdesign.it



Ci si può leggere una ispirazione al tradizionale motivo spina di pesce. Ma anche una grafica astratta, un po' tribal code. E la nuova wallpaper Parquet, proposta fresca (e di carattere) di Farrow&Ball. www.farrow-ball.com

Da virtuale a materico. I plaid della coll. Bitmap di Zuzunaga trasformano una stampa digitale in un soffice abbraccio. Qui Tokyo 2, in lana merino, cm 146x212. www.zuzunaga.com

HOTZE EISMA

DECOR NEWS



Allude agli arredi anni '50 Candy Shelf, mini libreria o mobile contenitore a giorno in acciaio, in 2 misure e 5 abbinamenti fissi di colore tra piani e strutture, con separatori in legno. Di Sylvain Willenz per Cappellini. www.cappellini.it

Fa parte della collezione Wrong for Hay, nuova design venture fra Sebastian Wrong e l'azienda danese, la luce da tavolo Pion Lamp. Realizzata in carta e acciaio, è disegnata da Bertjan Pot. www.wrongforhay.com
+ elledecor.it



Si ispirano ai tappeti orientali, rivisitandoli con un tocco artistico e con la stessa qualità artigianale, i modelli della linea Erased Heritage di Jan Kath. Qui, Mamluk Kensington Raved, € 2.128 mq. www.jan-kath.de
+ elledecor.it

40 opere di GAETANO PESCE sono protagoniste della mostra-vendita da Sotheby's France, dal 5 al 15/2, con il supporto di B&B Italia. www.sothebys.com

Eleganti e molto curati nei dettagli i tavolini Ivy, di Claesson Koivisto e Rune per Paola Lenti, hanno top in legno con venature a vista naturale o tinto grigio chiaro, medio o scuro, e base in acciaio laccata in tinta. www.paolalenti.com



Una sottile cucitura rossa sottolinea il profilo di Sun Chic, letto imbottito extra soft di Bolzan Letti rivestito in lino grigio o in un'ampia gamma di tessuti. Cm 180x220, da € 1.371. www.bolzanletti.it

DECOR NEWS

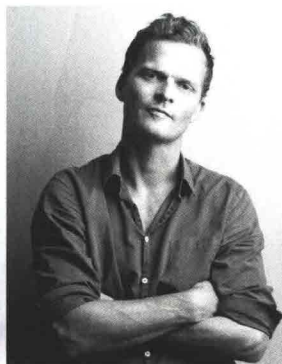
Da archetipo a oggetto moderno, Pendulle è disegnato da David Raffoul/ Fabrica per Diamantini & Domeniconi. In ferro tornito e laccato in 6 varianti di colore con supporti in legno, € 139. www.diamantini.domeniconi.it



Massima componibilità per gli scaffali Montana, proposti in varie misure, da cm 69,6 a 12,6 sia di base sia di altezza, in 4 profondità e in oltre 40 colori. La preview della propria composizione ideale si configura su montana.dk. Oppure, da vedere live da MC Selvini, a Milano, www.mcselvini.it, + elledecor.it



Tutto made in Japan, dagli oggetti di design ai capi e agli accessori moda più innovativi, nella JP HOME appena inaugurata a Milano. Aperta su appuntamento e durante le Fashion e Design Week. www.jp-home.eu



L'ispirazione è tutta naturale, e arriva dall'osservazione del variare della luce fra gli alberi nell'estremo Nord. Così nasce The Woods, scultura di vetro ideata da due studi di design norvegesi, StokkeAustad e **Andreas Engesvik, Oslo** (nel ritratto; già noto in Italia per la lampada Blom, firmata per Fontana Arte). Oggetto poetico che esplora il confine fra design e art&craft, è composta da sette alberi divisi in due sezioni e viene proposta in due palette di colori (questa, più invernale, e l'altra a dominante verde). In **vetro soffiato** e lavorato a mano, si può acquistare su richiesta sul sito del designer: www.andreasengesvik.no

Si chiama Cartabianca il versatile divano dalle linee minimal disegnato da Giorgio Soressi per Erba. Con piedini in acciaio satinato e rivestimento in tessuto o pelle, in misure fisse da 2 o 3 posti o componibile: qui, il modello di due elementi, cm 350x113, da € 4.670 ca. www.erbaitalia.it



SIFEN LAUVDAL