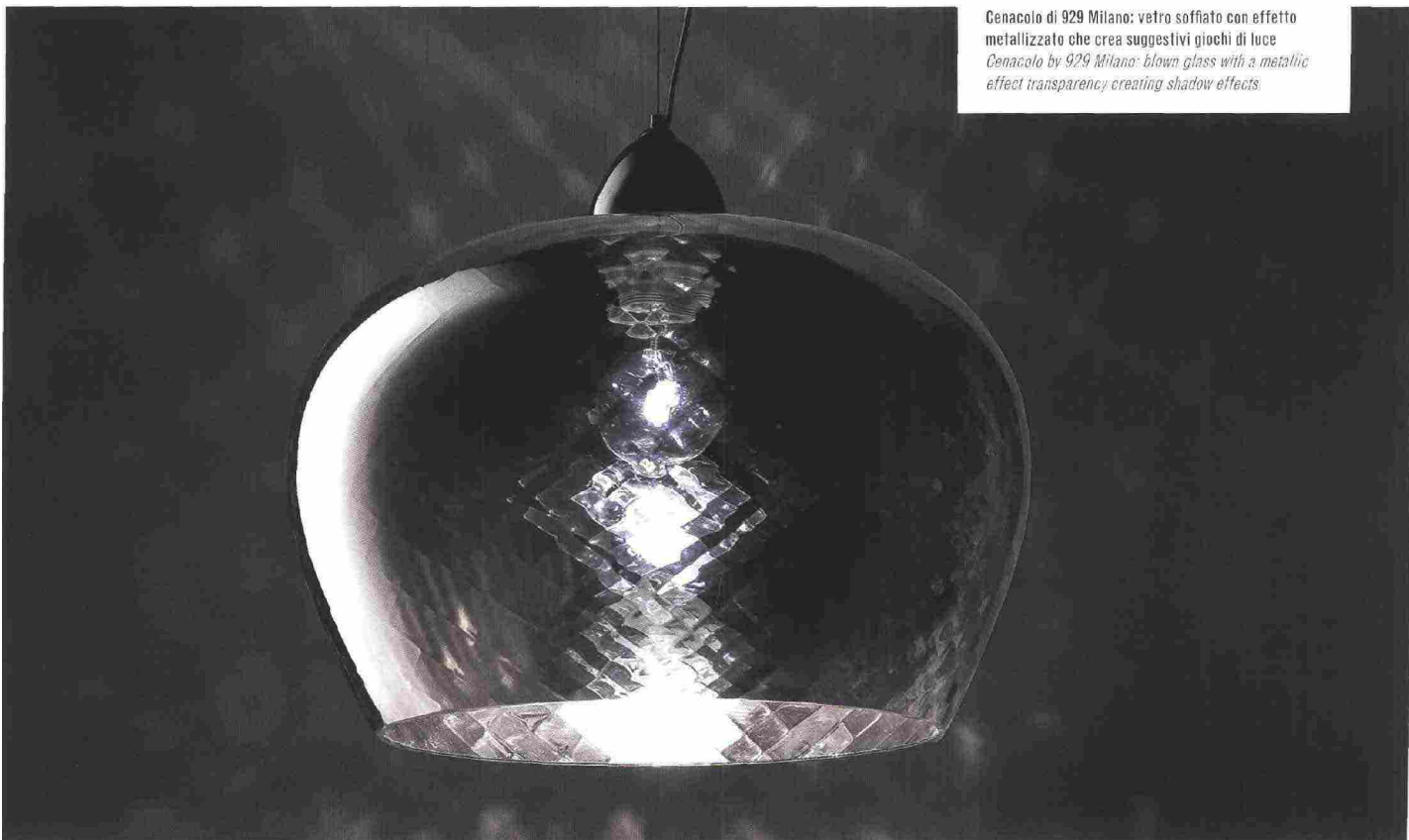




L'installazione-evento Favilla, durante la Milano Design Week 2015
The Favilla installation-event during the Milano Design Week 2015



Cenacolo di 929 Milano: vetro soffiato con effetto metallizzato che crea suggestivi giochi di luce
Cenacolo by 929 Milano: blown glass with a metallic effect transparency creating shadow effects.

CREAZIONI DI LUCE

LIGHT CREATIONS

Pamela Giazzi

Idee luminose durante la Milano Design Week

La luce alla Milano Design Week è stata protagonista: dall'installazione Favilla, ad Euroluce, ai tanti eventi Fuori Salone... L'installazione-evento Favilla – Ogni luce una voce, progetto dell'architetto Attilio Stocchi realizzato con il patrocinio del Comune di Milano dal Salone del Mobile in sinergia con Euroluce, era situata in Piazza San Fedele nel centro di Milano e si presentava come un parallelepipedo scuro e opaco, al cui interno un prisma esaltava la luce come in un cristallo generando effetti sorprendenti. L'illuminazione nei padiglioni della biennale Euroluce ha incantato i visitatori presentandosi in tutte le sue declinazioni e tanti "punti luce" anche in città agli eventi Fuori Salone.

Da queste pagine vogliamo dare ai nostri lettori un assaggio di quello che abbiamo visto: idee creative, anteprime, rivisitazioni... tutte luminosissime!

CENACOLO, 929 MILANO

929 Milano, brand di RossiniGroup, presenta una serie di sospensioni, applique e lampade da tavolo in vetro soffiato con effetto metallizzato. La polvere di metallo rende questa lampada un oggetto prezioso che sorprende: alla vista, da spenta, Cenacolo sembra essere in acciaio; da accesa, è svelata tutta la trasparenza del vetro che crea contrasti ed effetti di luci e ombre. Questa particolarità crea suggestivi giochi scenografici che la rendono un oggetto di impatto estetico ed emozionale. Cenacolo è disponibile nelle versioni a sospensione con rosone tondo in acciaio a tre o cinque



Trasparenza e volume
per il lampadario Fluo
di Arturo Álvarez
*Transparencies and volumes
in the Fluo Chandelier
by Arturo Álvarez*

SHOW
CASE

Baldi propone il lampadario Riccioli: un'armonia perfetta di decori e colori
Baldi presents the Riccioli chandelier: a perfect harmony of decoration and colours.

Perseus di Barovier e Toso: una strabiliante esplosione di vetro

Perseus by Barovier e Toso: a dazzling explosion of glass???



elementi, nella versione lineare da tre o quattro punti luce.

FLUO, ARTURO ÁLVAREZ

In un gioco di vedo-non vedo, realizzato in modo delicato e quasi magico, è stato inventato il lampadario fluo di Arturo Álvarez: dove trasparenze e volumi danzano insieme in un abbraccio unico e senza fine. Fluo sì, sensazioni e sogni: la luce emozionale creata dall'azienda spagnola arricchisce l'atmosfera dell'ambiente con questo nuovo lampadario in acciaio zincato verniciato disponibile in bianco o nero.

RICCIOLI, BALDI

Degno dei palazzi più opulenti, il lampadario Riccioli è un raffinato oggetto artistico della maison fiorentina Baldi, realizzato in bronzo fuso a cera persa e cristallo soffiato a bocca e molato a mano. Disegnato dal direttore creativo e designer Luca Bojola, senz'altro unico nel suo stile classico rivisitato in chiave contemporanea. Il cristallo soffiato a bocca e le forme sinuose in bronzo dorato del lampadario si incontrano



Ponte dei sospiri, scultura di luce, di Center Jesolo Lux.
Ponte dei sospiri, sculpture of light by Center Jesolo Lux.

un'armonia perfetta di decori e colori che ben si colloca sia in un ambiente classico che in uno più moderno. Baldi si specializza da anni nelle lavorazioni di questi due pregiati materiali, che, abbinati ad un suo stile unico e ad una forte personalità, la rende leader nel mondo nella produzione artistica dei suoi Home Jewels.

PERSEUS, BAROVIER & TOSO

Perseus è il risultato di un'audace operazione di valorizzazione della tradizione. È composto da un gran numero di elementi in vetro che rappresentano quasi un compendio delle tecniche vetrarie studiate e sviluppate da Barovier&Toso nel corso della sua lunga storia, qui reinterpretate, accostate e mescolate in modo quasi sovversivo rispetto ai canoni della classicità. È un lampadario che si presenta come una strabiliante esplosione di vetro, sapientemente equilibrata nei volumi, nell'alternarsi delle diverse cromie, nel gioco asimmetrico dei bracci. La bellezza e la personalità di Perseus trovano forza nella sua capacità di creare un potente e vivace effetto dinamico

di luci e forme, bilanciato da un'armonica grazia che anima tutta la struttura.

PONTE DEI SOSPIRI, CENTER JESOLO LUX

Ponte dei Sospiri è una vera e propria scultura di luce e, come tutte le creazioni di Claudio Vianello un pezzo unico. Tutte le gocce sono finemente eseguite con maestria da Maestri vetrai Muranesi, le strutture sono eseguite tutte a mano artigianalmente e firmate dall'artista. Tradizione, arte e classe, rigorosamente "Made in Italy".

ATTRACTION, CREACIONES CORDÓN

Attraction è il nome di una lampada gioiello della collezione Glamour di Cordón, interamente realizzata in bronzo con parti in porcellana e finitura in oro 24 K, 100% "Made in Spain". Ha un diametro di 91 cm, è alta 75 cm ed è corredata di 20 lampadine. Il concetto creativo alla base delle lampade di Creaciones Cordón risponde all'esigenza di rendere questi oggetti luminosi dei pezzi selezionati e unici per i propri clienti, trasformandoli e adattandoli allo spazio e alle sensazioni emanate dall'atmosfera che i clienti vogliono creare.

ROMA, DE MAJO

Dalla penna di Stefano Cavazzana prende forma la famiglia di appliques e plafoniere di diverse misure per un totale di nove corpi illuminanti dal vago richiamo architettonico pur restando fedeli all'interpretazione del vetro, il fil rouge di tutte le collezioni de Majo. Tutta la collezione Roma ha un cuore in cristallo colato trasparente incorniciato ed esaltato dalla montatura in metallo laccato bianco opaco: presenze funzionali ed eleganti che rimandano al concetto dell'immediatezza destinata a durare nel tempo.

VINTAGE, EVY STILE

Evy Stile, marchio di Luci Italiane, presenta una collezione di lampade di ispirazione d'antan dall'eleganza attuale e dall'essenza innovativa. I paralumi, in tre forme dall'inconfondibile richiamo vintage, sono rivestiti con un esclusivo velluto stropicciato, che ne rinnova lo stile e arricchisce la lampada di un prezioso effetto cangiante. Disponibile in eleganti colorazioni e in diverse versioni a sospensione e da parete, Vintage si accosta in maniera raffinata all'arredamento classico, creando al contrario brillanti contrasti con l'arredo più moderno. La variante a sospensione piccola, viene impreziosita da un elemento in vetro soffiato con la tipica lavorazione muranese del "rigadin".

JOLI, I DOGI

I Dogi Group, leader nella creazione di lampadari artistici giganti su misura, ha presentato Joli Blu, unione perfetta di armonia, equilibrio e proporzioni. I numeri di questo

meraviglioso lampadario sono notevoli: 3 metri di diametro e 4 metri di altezza, 64 luci, più di 2.500 parti in prezioso vetro soffiato, centinaia di fiori e foglie di vetro... Realizzati su misura, i lampadari de I Dogi Group sono sempre creati in collaborazione con architetti ed interior designers.

CROWNS, ITALAMP

La storia millenaria del vetro interpretata da Marco Piva per Italamp: nasce così la famiglia di grandi lampade a sospensione Crowns. Questa linea di lampade caratterizzata da un'estetica elegante, è studiata per ambienti interni sia pubblici che privati. Le varie sezioni di vetro, di richiamo settecentesco, accostate tra loro, sviluppano forme compiute nello spazio e configura memorie di campane, cupole e corone. Le forme morbide del vetro riflettono la luce sorgente da microproiettori a Led, enfatizzandone gli effetti e diffondendola in modo scenografico nello spazio circostante. Crowns, arricchita dalla possibilità di ottenere diversi colori e trattamenti del vetro, offre una luce altamente sofisticata, preziosa.

"ESTILO IMPERIO", JOVIMART

Nelle sue nuove collezioni Jovimart reinterpretare lo stile Impero mescolando diverse forme di cristallo e creando forme leggere ed eleganti. Pur restando sempre nell'ambito di creazioni dallo stile classico e neo-classico Jovimart riesce sempre ad adattarle alle nuove tendenze. Tutte le collezioni vengono create e prodotte in Spagna in modo artigianale utilizzando il bronzo come materiale principale in combinazione con cristallo, vetro o alabastro.

GINGER, KARMAN

Ginger nasce da un'idea del designer Edmondo Testaguzza che ha ritrovato in un vecchio magazzino i tre diversi stampi delle sospensioni: tre forme rotondeggianti dal fascino retrò, in vetro incamiciato color fumè o giallo paglierino, all'interno delle quali la luce si diffonde fluida in modi sempre nuovi attraverso i decori vetrificati. Ginger è disponibile sia nella versione indoor che outdoor. Un esempio della luce secondo Karman: oggetti impreveduti che accendono frammenti di felicità, forme ispirate alla quotidianità, capaci di raccontare piccole storie. Un sogno, un ricordo, una favola.

SICILY, LA MURRINA

La Sicilia, culla di culture eterogenee e ricca di contraddizioni, è l'ispirazione della collezione Sicily, firmata da Roberto Serio per La Murrina. Un importante chandelier a 36 luci introduce la collezione che comprende anche lampade da tavolo, applique e piantane. Concepito per essere flessibile e adattarsi



Attraction, lampadario
gioiello di Creaciones
Cordón
*Attraction, jewel lamp
by Creaciones Cordón*

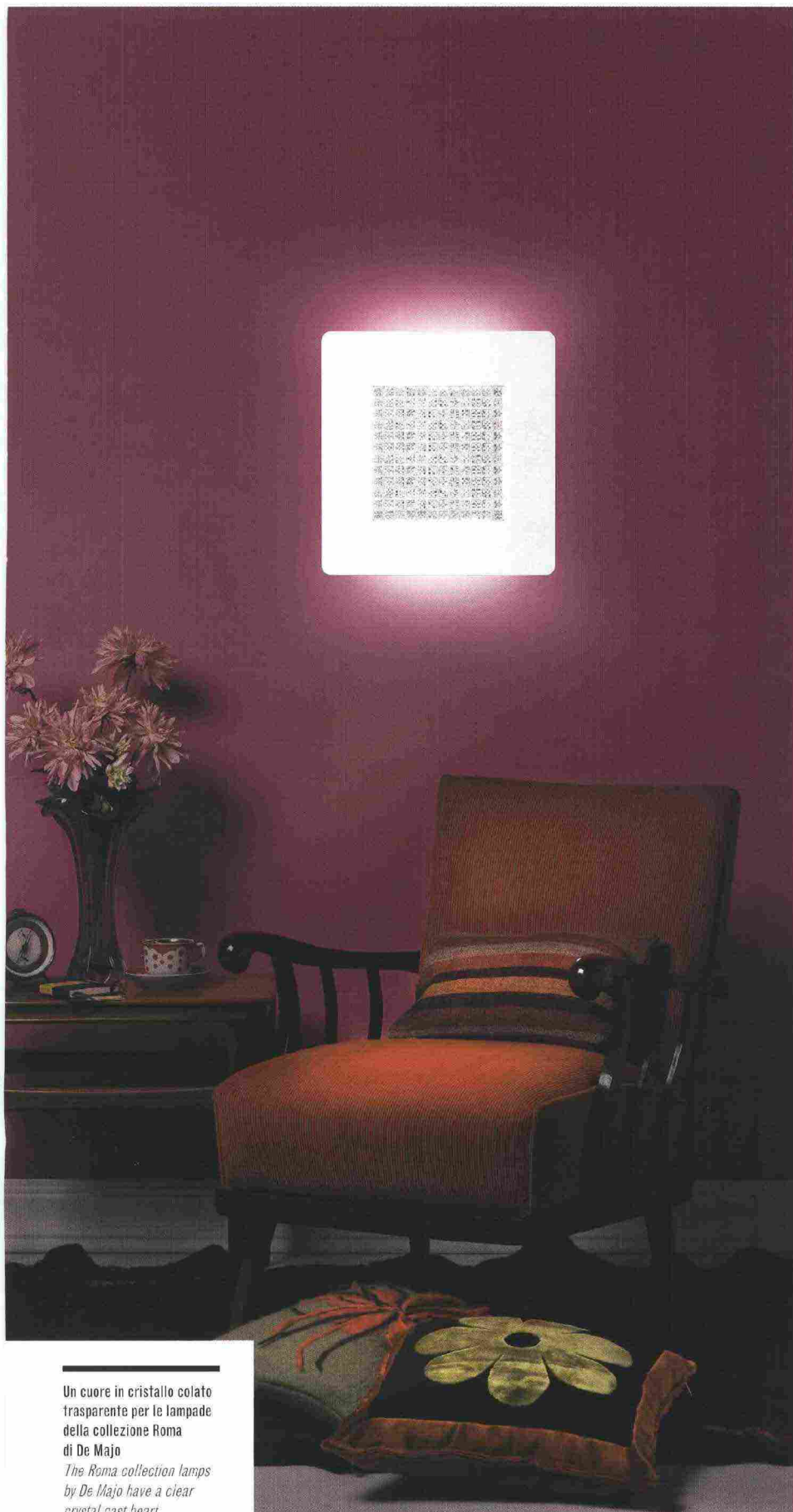
ad ambienti di diverse altezze, lo chandelier presenta una struttura a triangolo capovolto: composto da tre sezioni di diametri differenti, può essere frazionato per soddisfare esigenze diversificate. Elemento peculiare è il velluto, che riveste il corpo centrale ammorbidendo le forme plasmate dal vetro.

AQABA, MASIERO LUXURY

Costruita su telai ricoperti in vetro fumè, la preziosa sospensione Aqaba, le cui coppe e tazzine portano incastonate pietre policrome semi-preziose, si mostra in uno splendido night-dress, su cui indossa Swarovski colore Silver Night. Aqaba è una proposta di Masiero Luxury, la divisione del Gruppo Masiero nata per soddisfare ed emozionare una particolare elite di clientela che ricerca, anche nell'illuminazione, l'eccellenza dei materiali abbinata al pregio delle lavorazioni artigianali tutte italiane.

BUTTERFLY, PATRIZIA VOLPATO

Patrizia Volpato si è presentata anche a



Un cuore in cristallo colato trasparente per le lampade della collezione Roma di De Majo

The Roma collection lamps by De Majo have a clear crystal cast heart

questa edizione di EuroLuce con le sue originali realizzazioni che si sviluppano sul tema: "dalla casa al custom made" offrendo eleganti e prestigiose proposte che si prestano all'arredo di spazi famigliari e/o pubblici, soluzioni che hanno ben visibile l'imprinting della riconosciuta alta qualità ed elegante prestigio delle realizzazioni dell'azienda. Butterfly rappresenta un mondo incantato immerso in una poetica e magica atmosfera, resa viva dalla presenza di leggere e delicate farfalle che, avvolte in variegati giochi di luce, propongono una piacevole idea per decorare con originalità diversi tipi di ambiente.

LIZA, SLAMP

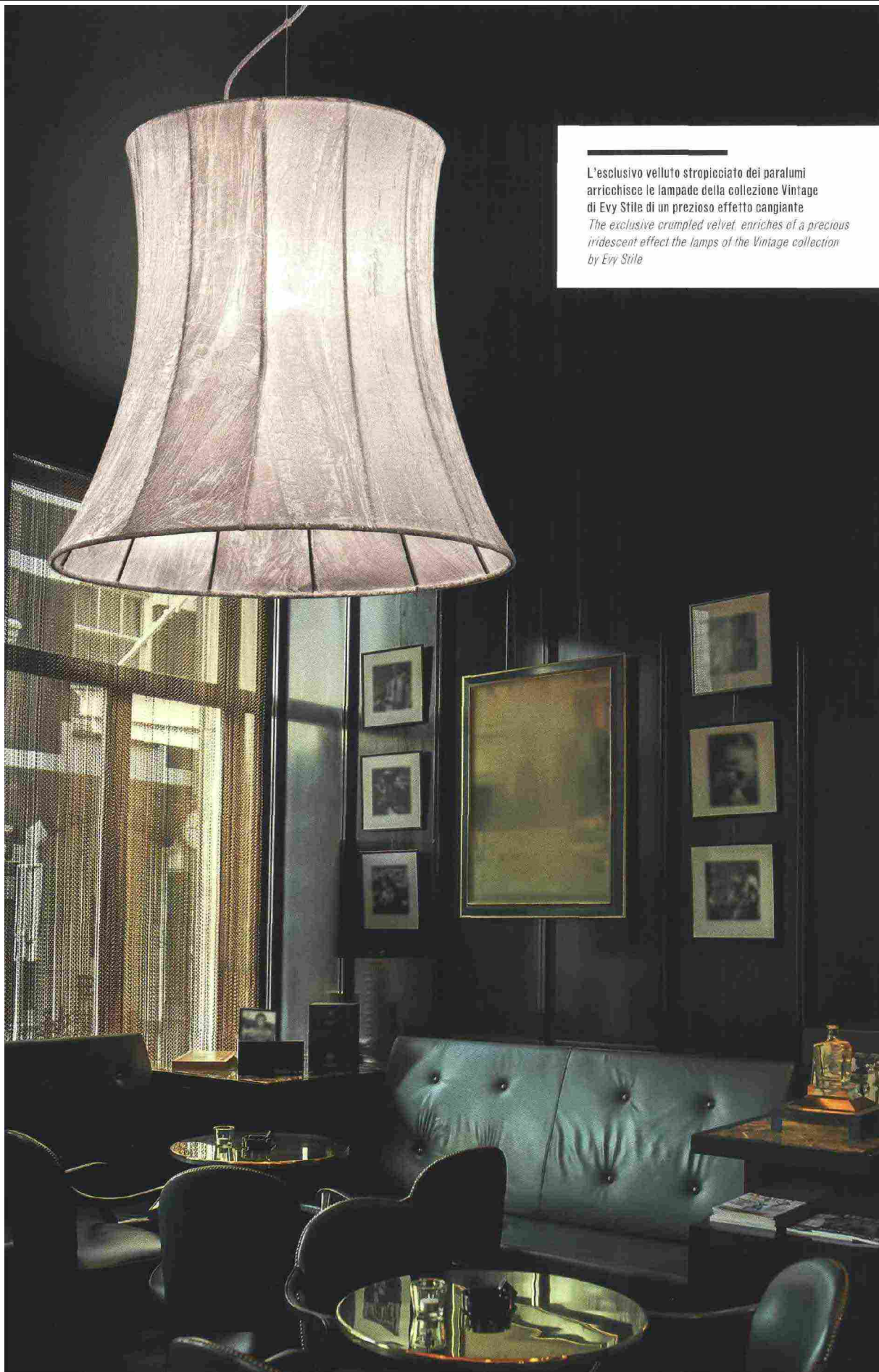
La poesia della luce incontra la memoria delle lampade in cristallo. Slamp presenta Liza una gamma di presenze luminose, creata da Elisa Giovannoni, che, dalla versione da tavolo con LED di cortesia, si amplia fino alla piantana con snodo per la lettura. Elemento invariante è il paralume in Lentiflex® che avvolge un layer nell'altro modellando le plissettature in tessuto colorato e creando un effetto caleidoscopio che disegna l'ambiente di riflessi.

ANISH, TERZANI

Il Concept della nuova collezione Terzani, "PreciousDesign" è estremamente sofisticato. Ogni prodotto oltrepassa i confini del lusso tradizionale, incorporando design moderno, tecnologia all'avanguardia, artigianalità e materiali preziosi. Anish nasce da un gioco di riflessi e dall'incontro tra Terzani e Sambonet. Dodo Arslan, giocando con sua figlia, è rimasto affascinato dall'infinità di riflessi che i cucchiaini scatenano, grazie alle superfici concave e convexe. Di qui l'idea del designer, di realizzare una composizione che utilizza dal più piccolo cucchiaino da caffè fino all'enorme cucchiaino da portata e dà forma al brillante diffusore che fa di Anish un prodotto unico nel suo genere. Un'installazione luminosa, che crea una rifrazione senza fine di luci ed ombre, armonizzando gli opposti maschile/femminile, interiore ed esteriore.

POLIEDRI, VENINI

Poliedro è il nome del modulo prismatico, in vetro, che insieme ad altri compone le sculture luminose. Il modulo con i suoi 12 lati permette la combinazioni su più piani dei moduli stessi fino ad arrivare ad infiniti volumi orizzontali e verticali. Oggi Venini presenta una versione sferica del lampadario Poliedri, con diametro di 2 metri, pensata per una maggiore adattabilità all'interno di grandi architetture, restando un volume indipendente nello spazio, luminoso e scintillante. Venini in questa edizione di



L'esclusivo velluto stropicciato dei paralumi arricchisce le lampade della collezione Vintage di Evy Stile di un prezioso effetto cangiante
The exclusive crumpled velvet enriches of a precious iridescent effect the lamps of the Vintage collection by Evy Stile

Euroluce ha voluto evidenziare il suo ruolo di protagonista nella creatività, nella padronanza delle tecniche vetrarie, nell'assistere la committenza fin dall'inizio dello studio del progetto alla sua ingegnerizzazione e nel confronto tra i progettisti interni e quelli esterni fino alla posa in opera.

BELLE EPOQUE, VILLARI

Con la collezione Belle Epoque, Villari ci porta nella Ville Lumiere, in un'epoca brillante e scintillante, in una tra le più importanti e suggestive capitali europee. Sembra di stare seduti in un caffè parigino alla fine dell'Ottocento, circondati da una sfarzosa collezione di accessori per l'illuminazione arricchiti e impreziositi da centinaia

di Cristalli Swarovski che emanano e riflettono la luce, creando effetti ottici. Una collezione che ostenta lusso e appariscenza, composta da maestosi lampadari, eleganti piantane, lussuose applique e sfarzose lampade da tavolo.

STARDUST, VISTOSI

Tra le nuove collezioni presentate da Vistosi durante Euroluce 2015 segnaliamo Stardust linea di lampadari con braccia in vetro soffiato e lavorato a mano, creata da Francesco Lucchese. Le strutture in metallo nascondono un originale sistema di fissaggio dei bracci e del sistema di cablaggio. Il vetro è in tonalità cristallo rigadin, le parti metalliche sono in nickel nero.

I Dogi Group presenta Joli Blu: unione perfetta di armonia, equilibrio e proporzioni

I Dogi Group presenta Joli Blu, perfect combination of harmony, balance and proportions.



Brilliant ideas during the Milan Design Week

Light took centre stage at the Milan Design Week: from the Favilla installation to Euroluce and the many off-site events... The Favilla installation-event - every light a voice, a project by architect Attilio Stocchi carried out under the auspices of the City of Milan by Salone del Mobile jointly with Euroluce - was located in Piazza San Fedele, in downtown Milan, and featured a dark, matte parallelepiped inside which a prism exalted light as in a crystal, generating amazing effects. Lighting in the halls of the biennial exhibition Euroluce enchanted visitors, showing up in all its forms and through many "points of light" in off-site city events. From these pages, we want to give our readers a glimpse of what we saw: creative ideas, premieres, revivals ... all in a light explosion!

CENACOLO, 929 MILANO

929 Milano, a RossiniGroup brand, presents a series of hanging, wall and table lamps in blown glass with a metallic effect. Metal powder makes this lamp a precious, surprising item: at first sight, when turned off, Cenacolo (Cenacle) seems to be made of steel; but when it is turned on, all the glass transparency creating contrasts and light and shadow effects is unveiled. This peculiarity creates evocative, scenic effects that make it an object of aesthetic and emotional impact. Cenacolo is available in a hanging version with a round, steel ceiling rose and three or five elements, and in a linear version with three or four points of light.

FLUO, ARTURO ÁLVAREZ

To see or not to see, existing in a gentle and magical way, that is the Fluo chandelier by Arturo Álvarez. Transparencies and volumes dance together engaging in a unique and endless embrace. Flowing, sensing and

dreaming: the emotional light by the Spanish company enriches with this new chandelier in galvanized painted steel, available in white or black colour.

RICCOLI, BALDI

The Riccioli chandelier, worthy of the most opulent of homes, is a true masterpiece by Baldi of Florence. It is made from lost wax cast bronze and glass blown and ground by hand. Designed by Luca Bojola, the creative director and designer, it is undoubtedly one of a kind with its classic style reinterpreted in a contemporary manner. The hand-blown glass and sinuous shapes of the gilded bronze chandelier combine, in perfect harmony, the decoration and colours suited to both classic and more modern environments. Baldi has, for many years now, specialised in working these two prized materials which, together with a unique style and bold character, have made the company a leader in the world of hand-crafted Home Jewels.

PERSEUS, BAROVIER & TOSO

Perseus (design Marcel Wanders) is the result of an audacious valorisation of tradition. It consists of a great number of elements in glass that represent almost the entirety of the glassmaking techniques developed and applied by Barovier&Toso in the course of its history, reinterpreted, coordinated and mixed almost subversively with respect to the canons of classicism. It's a chandelier that's a

dazzling explosion of glass, with skilfully balanced volumes and colours alternating in the asymmetric play of its arms. The beauty and character of Perseus lie in its capacity to create a powerful, vivacious dynamic play of light and form, balanced by the harmonic grace that animates the entire structure. and character of Perseus lie in its capacity to create a powerful, vivacious dynamic play of light and form, balanced by the harmonic grace that animates the entire structure.

PONTE DEI SOSPIRI, CENTER JESOLO LUX

Ponte dei Sospiri (Bridge of Sighs) is a real light sculpture and, like all Claudio Vianello's creations, a unique piece. All drops are finely and masterfully crafted by Murano glass masters, and the frames are all hand-made and signed by the artist. Strictly "Made in Italy" tradition, art and class.

ATTRACTION, CREACIONES CORDÓN

Attraction is a jewel lamp from the Glamour Collection of Cordón made entirely of veritable bronze combined with porcelain and 24 K gold finish, 100% "Made In Spain" the size is 91 cm diameter and 75 cm height, it is equipped with 20 bulbs. The Creaciones Cordón's concept of the lamps turn them into selected pieces for its clients, transforming and adapting them to the space and the sense of the atmosphere that its client wants.

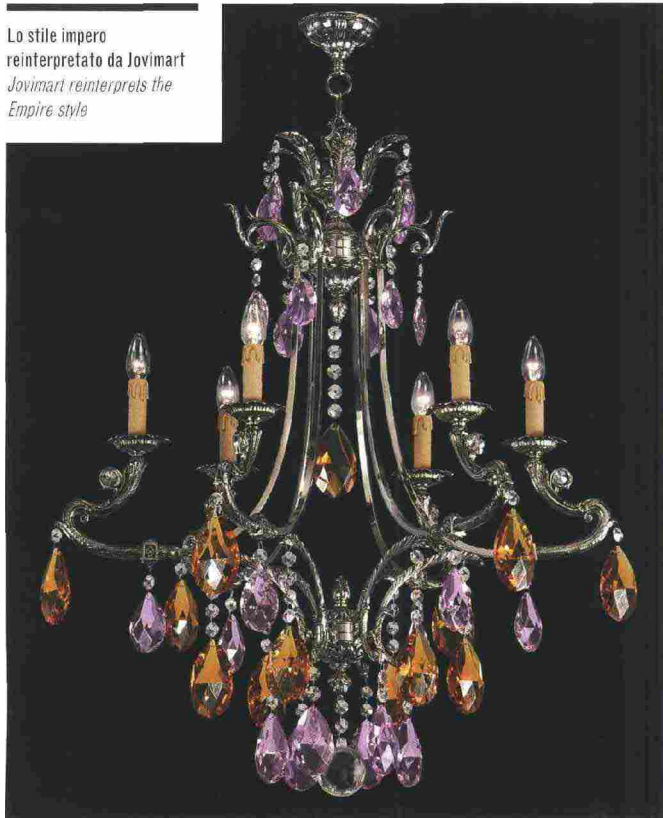
ROMA, DE MAJO

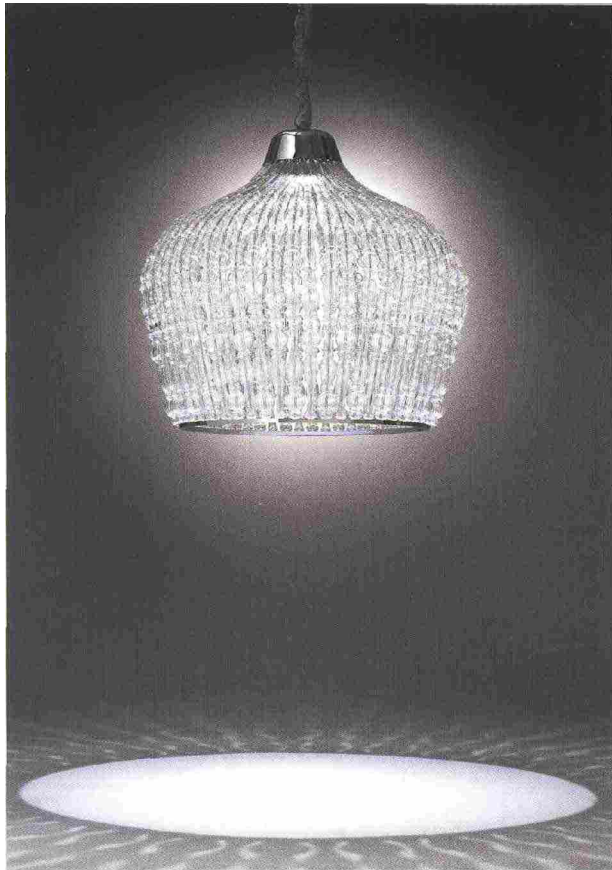
From Stefano Cavazzana design skills, a family of wall lights and ceiling luminaires of various sizes has taken shape, for a total of nine light fixtures vaguely recalling architectural forms while remaining faithful to the common thread of all de Majo's collections - glass interpretation. The entire Roma collection has a clear crystal cast heart, enhanced with a metal frame painted white matt: functional and elegant appearances that refer to the concept of immediacy destined to last over time.

VINTAGE, EYV STILE

Evy Stile, a brand of Luci Italiane, presents Vintage, a collection of lamps inspired by a d'antan style. The exclusive crumpled velvet, with which the three vintage lampshades are coated, renews the style and enriches the lamp of a precious iridescent effect. Available in stylish colors and in different pendant and wall versions, Vintage adapts elegantly to the classic furnishing, creating, on the contrary, brilliant contrasts with the more modern furniture. The version with the small pendant lamp is enhanced by an element in blown glass created through the typical Murano processing technique "rigadin".

Lo stile impero
reinterpretato da Jovimart
Jovimart reinterprets the
Empire style





La storia millenaria del vetro interpretata da Marco Piva per Italtamp nella collezione Crowns

The interpretation of the thousand-year-old history of glass, made by Marco Piva for Italtamp with the Crowns collection

JOLI, I DOGI

I Dogi Group, leader in the creation of huge made to measure artistic chandeliers, has introduced Joli Blu, perfect combination of harmony, balance and proportions. The figures of this wonderful chandelier are outstanding: 3 metres of diameter and 4 metres high, 64 lights, more than 2,500 parts in precious blown glass, hundreds of glass flowers and leaves... Made to measure, the chandeliers made by I Dogi Group are always created in cooperation with architects and interior designers.

CROWNS, ITALAMP

The thousand-year old history of glass has been interpreted by Marco Piva for Italtamp: that's how the Crowns big hanging lamps family has born. This is a collection of light objects characterized by an elegant beauty, designed for indoors, public or private ones. The various sections of glass, pulled together, are a reference to the eighteenth century, and give life to shapes that recall memories of bells, domes and crowns. The glass shapes reflect the light through the use of LED micro-projectors, emphasizing the light effects and spreading it in the surrounding space in a spectacular way. Crowns, enhanced by the possibility of obtaining different colors and treatments of glass, offers a highly sophisticated light, a precious one.

"ESTILO IMPERIO", JOVIMART

In its new collections, Jovimart reinterprets the Empire style by mixing different crystal forms and creating delicate, elegant shapes.



Il fascino retro delle sospensioni Ginger di Karman

The vintage charm of Ginger suspensions by Karman

While still remaining within the framework of classic and neo-classic creations, Jovimart always manages to adapt them to new trends. All collections are created and produced in Spain by craftsmen using bronze as the main material, combined to crystal, glass and alabaster.

GINGER, KARMAN

Looking around an old warehouse, three different moulds of the Ginger suspension lamps have been found by the designer Edmondo Testaguzza. Three round structures, with a vintage charm, in pale yellow or smoked clear glass in triple layer, through which light spreads from vitreous decorations. This is the light according to Karman: unexpected objects that light up fragments of happiness, shapes inspired by everyday life and that tell everyday stories. A dream, a memory, a fairy tale.

SICILY, LA MURRINA

Sicily, cradle of heterogeneous cultures and land of contrasts, has inspired the Sicily, designed by Roberto Serio for La Murrina. An impressive 36-light chandelier introduces the collection which also comprises table lamps, sconces and floor-standing fixtures. Designed to be flexible and easily adaptable to rooms of different heights, the chandelier is shaped like an upturned triangle: consisting of three sections of varying diameters, it may be taken apart to satisfy different requirements. A characteristic feature is the use of velvet to cover the central element, which softens the forms modelled in glass.

HOW
ASE**AQABA, MASIERO LUXURY**

Constructed on frames covered with smoke grey glass, the exquisite Aqaba suspension with bowls and cups set with multi-coloured semi-precious stones, is displayed in a splendid night dress wearing Swarovski Silver Night crystals.

Aqaba is a creation of Masiero Luxury, the Masiero Group division set up to satisfy and delight a particular elite of customers looking for lighting combining top quality materials with the precious all-Italian work of craftsmen.

BUTTERFLY, PATRIZIA VOLPATO

Patrizia Volpato was back at Euroluce again this year with her original ideas. The exhibited projects this year develop the topic of: "from the home to custom made", with a series of elegant and prestigious ideas to furnish the home or public areas, solutions that clearly show the imprinting of the renowned excellent quality and prestige of the Italian company. Butterfly is an enchanted land immersed in a poetic and magical atmosphere, brought to life by the delicate and fluttering butterflies, enveloped in changing plays of light to create an attractive and original idea to decorate any interior.

LIZA, SLAMP

The poetry of light meets the recollection of crystal lamps. Slamp presents Liza, a range of



Chandelier a 36 luci dekk
collezione Sicily di La
Murrina
From the Sicily collection
by La Murrina: 36-light
chandelier

Aqaba di Masiero Luxury si mostra in uno splendido night-dress, su cui indossa Swarovski colore Silver Night
Aqaba by Masiero Luxury is displayed in a splendid night dress wearing Swarovski Silver Night crystals



Un'atmosfera magica e poetica per Butterfly di Patrizia Volpato

Butterfly: a poetic and magic atmosphere by Patrizia Volpato

luminous presences, designed by Elisa Giovannoni, that extends from the table version with courtesy LED lights to the articulated floor lamps for reading. The unvaried element is the Lentiflex® shade that wraps one layer over the other, modelling the pleats in colourful fabric, creating a kaleidoscope effect that floods the surroundings. With reflections.



ANISH, TERZANI

Terzani's latest collection, Precious Design, further escalates the luxurious, exuberant aesthetic for which the company is known. Each object goes beyond the borders of traditional luxury, incorporating a modern design approach, cutting-edge technology, artisan craftsmanship and precious materials. A playful study of reflection, the idea for Anish was born when designer Dodo Arslan, while playing with his daughter, became fascinated by the almost infinite reflections spoons unleashed due to their concave and convex surfaces.

Taking this idea to a larger scale, Dodo took inspiration from Italian flatware manufacturer Sambonet and created a pendant composed of a range of spoons from the smallest teaspoon to serving spoons which magnifies the reflective quality of this shape. The result is an installation that creates a "galaxy" effect of seemingly endless light.

POLIEDRI, VENINI

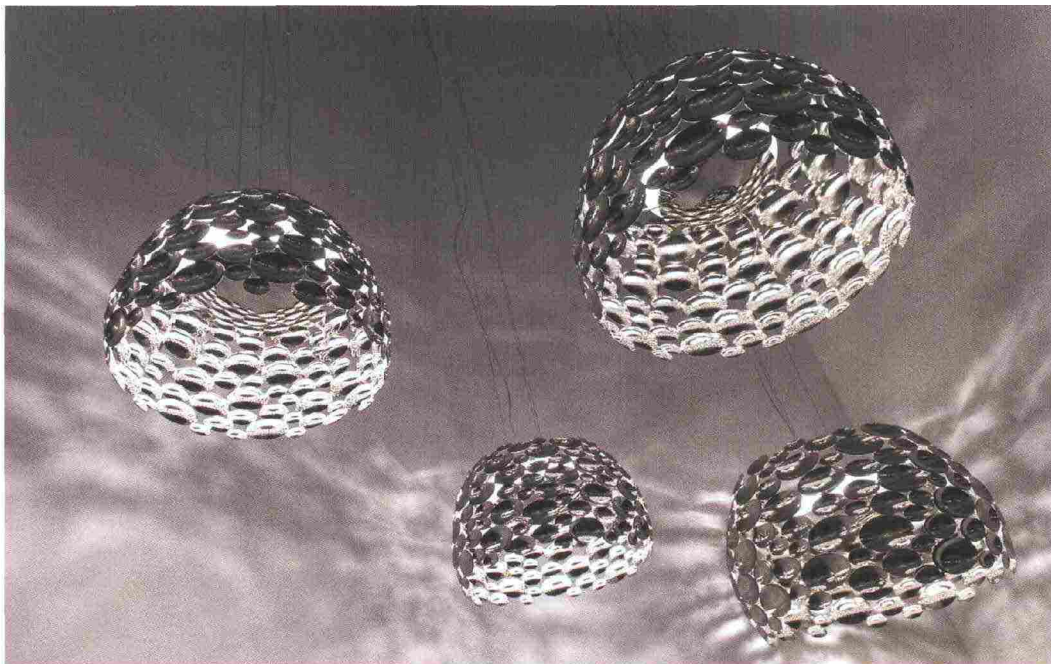
"Poliedro" is the name of a prismatic glass module that can be combined to form luminous sculptures. Each module has 12 sides and can be assembled in many different planes to create an infinite variety of horizontal and vertical forms.

Today, Venini also offers a spherical ver-



In Liza di Stamp la poesia della luce incontra la memoria delle lampade in cristallo

The poetry of light meets the recollection of crystal lamps: Liza, by Stamp

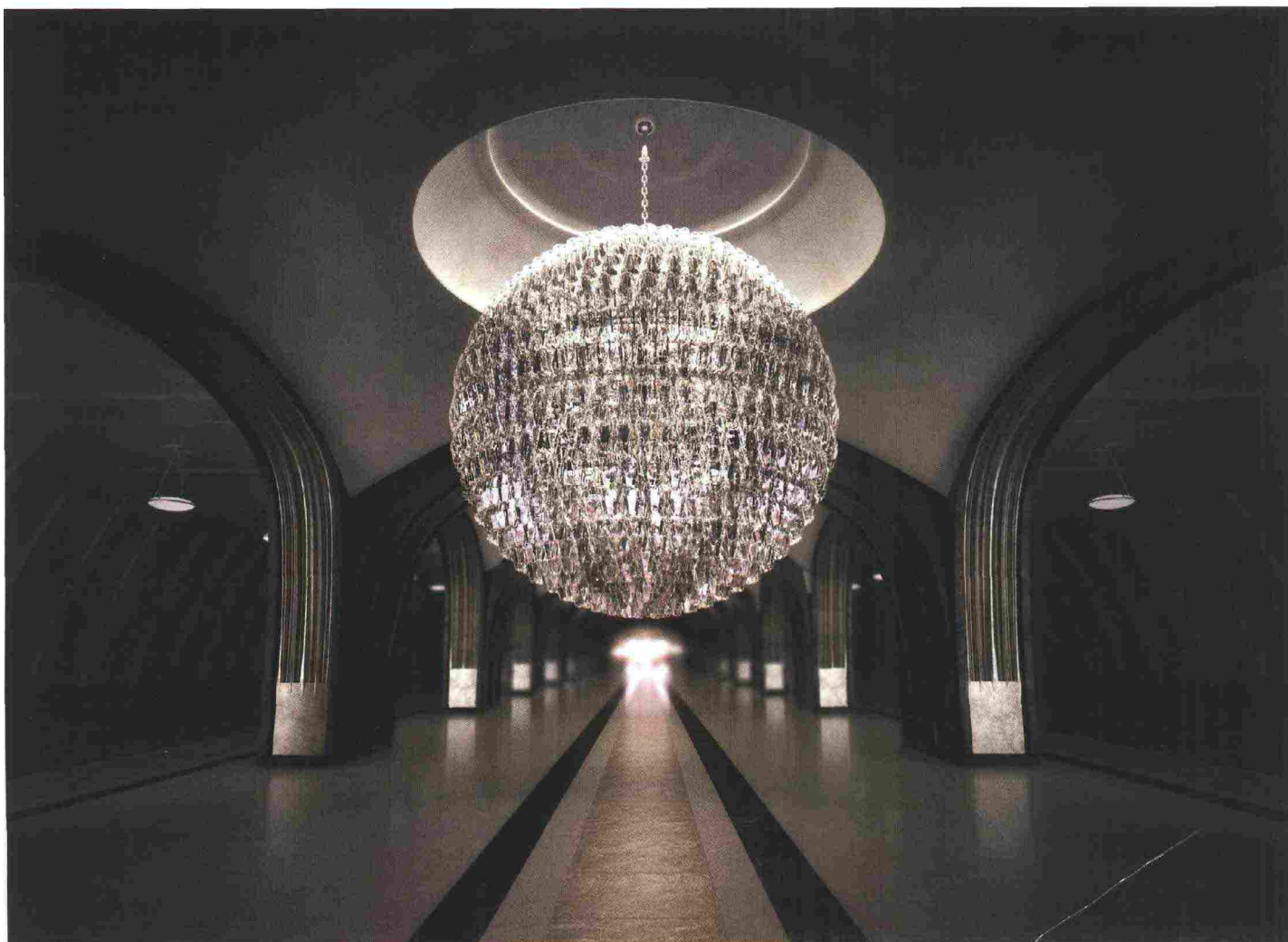


Anish di Terzani crea
una rifrazione senza fine
di luci ed ombre

*Anish di Terzani creates
a "galaxy" effect of
seemingly endless light*

Oggi Venini presenta
una versione sferica del
lampadario Poliedri, con
diametro di 2 metri

*Venini offers a spherical
version of the Poliedri
chandelier, 2 metres in
diameter*





Eleganza e lusso
nella collezione
Belle Epoque di Villari
*Elegance and luxury
in the Belle Epoque
collection by Villari*

La nuova collezione
Stardust di Vistosi
*The new Stardust collection
by Vistosi*

sion of the "Poliedri" chandelier, 2 metres in diameter. This impressive sphere adapts perfectly to large architectural spaces, floating independently in space, luminous and glittering.

Euroluce was a key opportunity for Venini to highlight its leading role in creativity and in the mastery of glass making techniques, assisting customers from the initial stages of project study to its engineering and in the comparison between in-house and external designers right through to installation.

BELLE EPOQUE, VILLARI

With the Belle Époque collection, Villari dives into the past into the Ville Lumière, in a shining and sparkling era, in one of the most important and fascinating European capitals.

It seems like to be sitting in a Parisian cafe at the end of the 19th century, surrounded by a sumptuous collection of lighting accessories, which are enriched with hundreds of Swarovski crystals that shine and reflect the light, creating beautiful optical effects. In the collection: majestic chandeliers, elegant floor lamps, luxurious appliques and table lamps.

STARDUST, VISTOSI

Among the collections presented by Vistosi during Euroluce 2015, we want to point out Stardust, a collections of chandeliers with arms made of blown and handcrafted crystal glass, designed by Francesco Lucchese for Vistosi.

The metal frames hide an original fastening system of the arms and of the cabling system. The glass colour tone is "rigadin" white, the metal parts are in black nickel.

